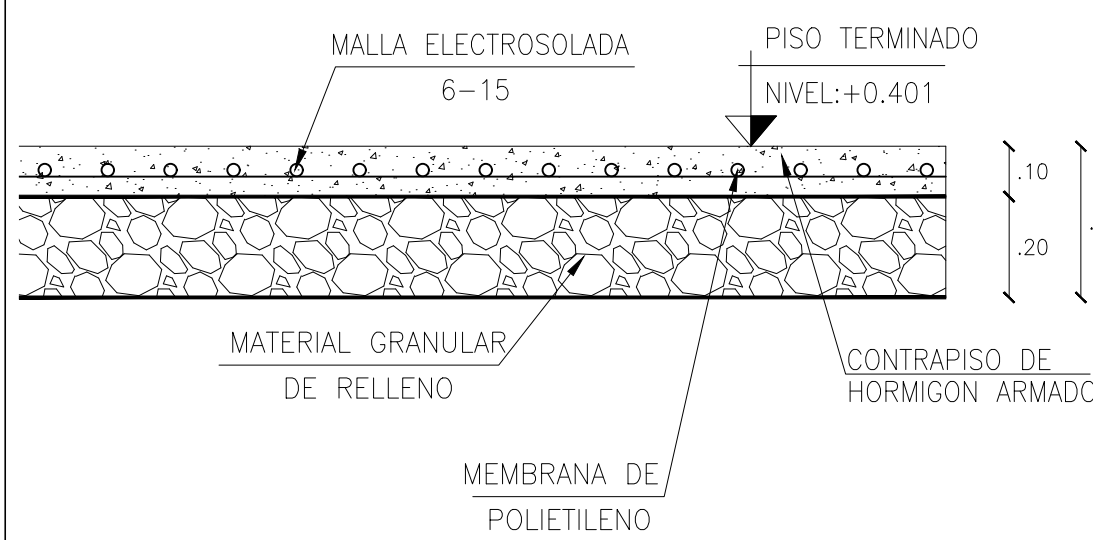


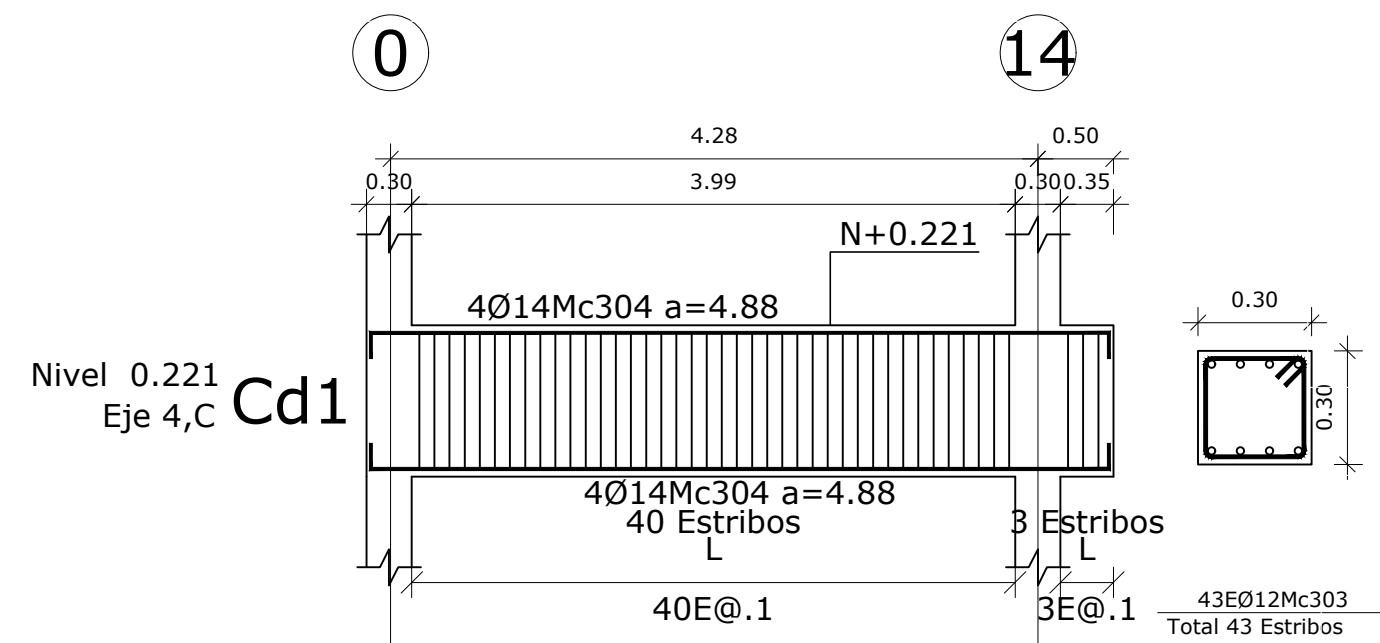
PLANTA CIMENTACIÓN

ESCALA: 1:100 N: 0.221



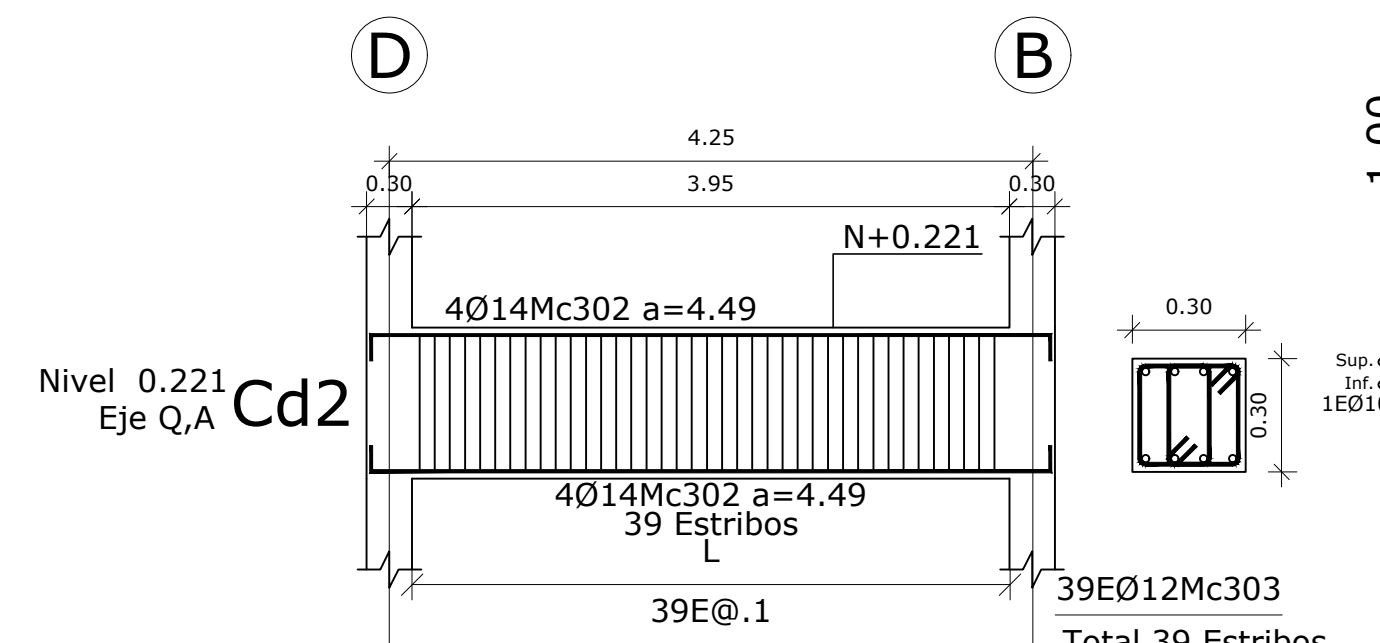
DETALLE CONTRAPISO

ESCALA: 1:75 N: 0.401



DETALLE CADENAS EJES 0,14

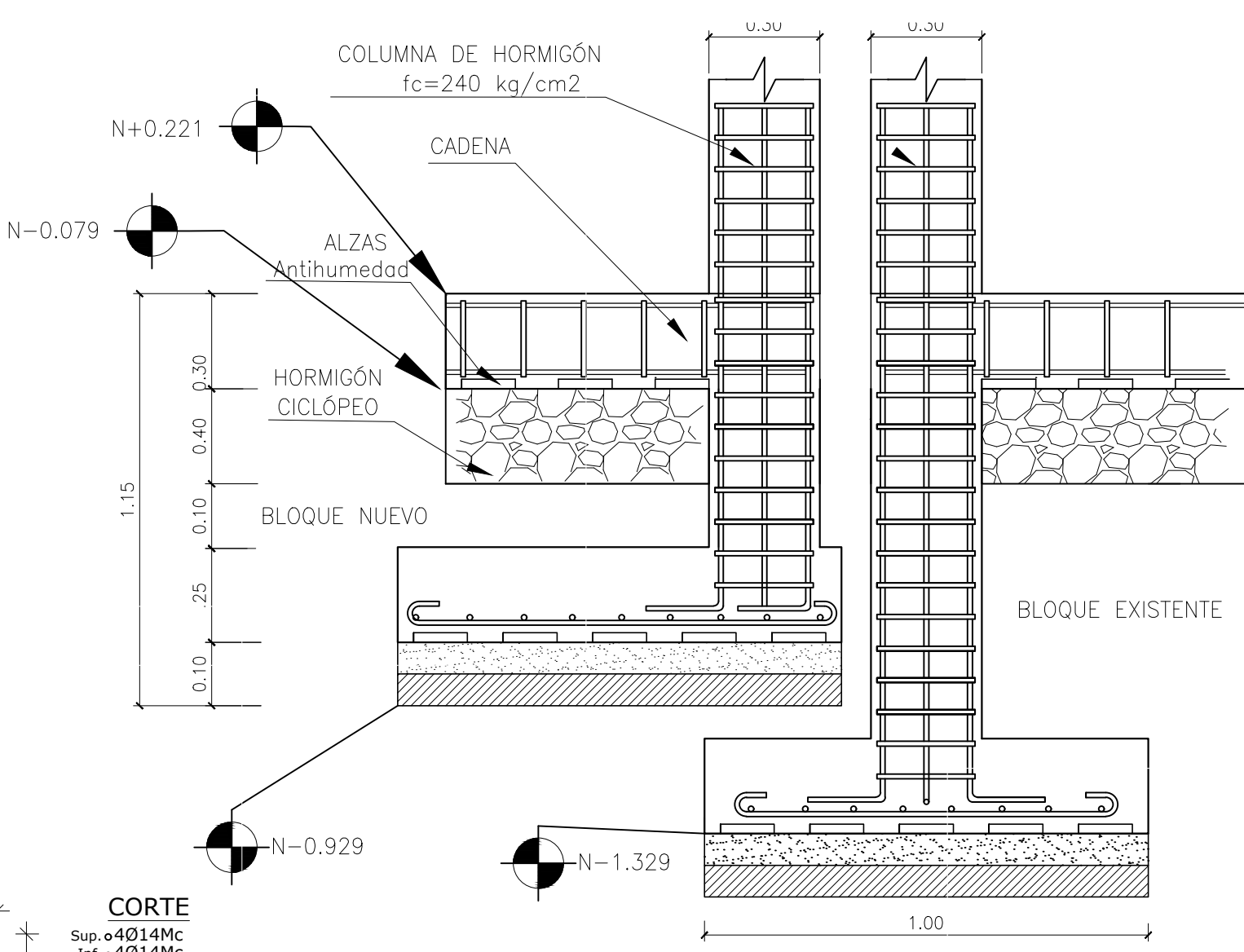
ESCALA: 1:50 N: 0.221



DETALLE CADENAS EJES D,B

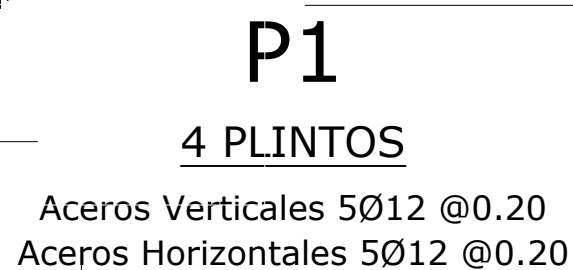
ESCALA: 1:50 N: 0.221

CUADRO DE PLINTOS						
TIPO	No.	DIMENSIONES			MARCAS ARMADURA	UBICACIÓN
		A	B	H		
P1	4	1.00	1.00	0.25	5012Mc101 a=0.90 @0.20 5012Mc101 a=0.90 @0.20	N-0.929 0B, 0D, 14B, 14D
P2	4	2.00	3.00	0.50	ARMADURA INFERIOR 12012Mc100 a=2.90 @0.18 17012Mc100 a=1.90 @0.18 ARMADURA SUPERIOR 13012Mc100 a=2.90 @0.16 19012Mc100 a=1.90 @0.16	N-0.979 1E, 6E, 8E, 13E



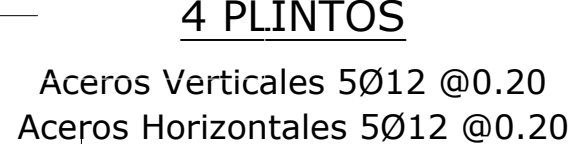
DETALLE PLINTOS

ESCALA: 1:25 N: -0.929



DETALLE PLINTOS

ESCALA: 1:25 N: -0.929



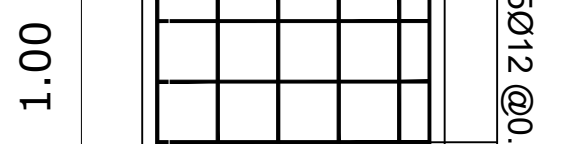
DETALLE PLINTOS

ESCALA: 1:25 N: -0.929



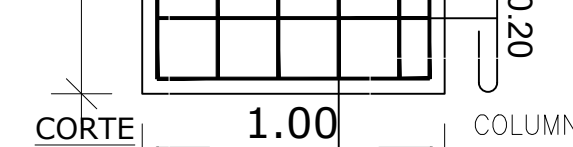
DETALLE PLINTOS

ESCALA: 1:25 N: -0.929



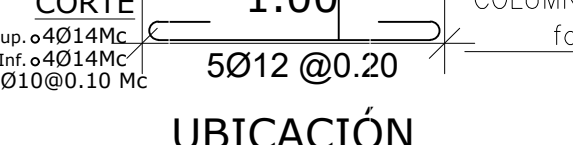
DETALLE PLINTOS

ESCALA: 1:25 N: -0.929



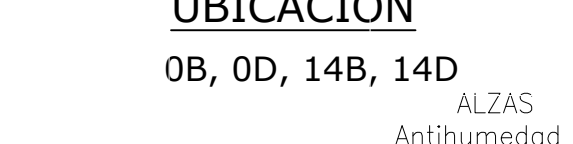
DETALLE PLINTOS

ESCALA: 1:25 N: -0.929



DETALLE PLINTOS

ESCALA: 1:25 N: -0.929



DETALLE PLINTOS

ESCALA: 1:25 N: -0.929



DETALLE PLINTOS

ESCALA: 1:25 N: -0.929



DETALLE PLINTOS

ESCALA: 1:25 N: -0.929



DETALLE PLINTOS

ESCALA: 1:25 N: -0.929



DETALLE PLINTOS

ESCALA: 1:25 N: -0.929



DETALLE PLINTOS

ESCALA: 1:25 N: -0.929



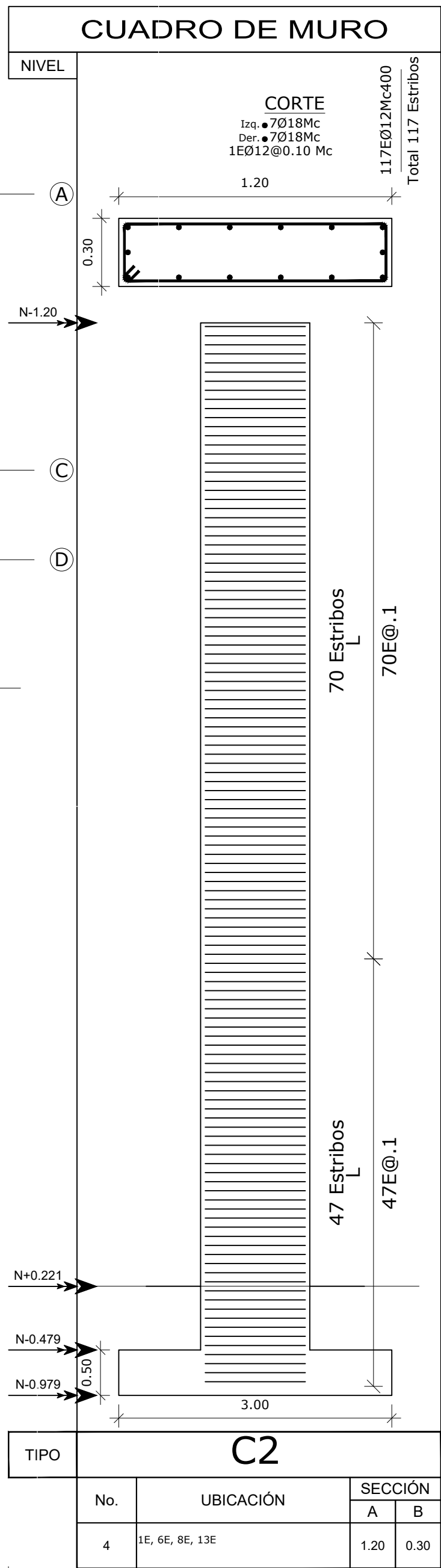
DETALLE PLINTOS

ESCALA: 1:25 N: -0.929

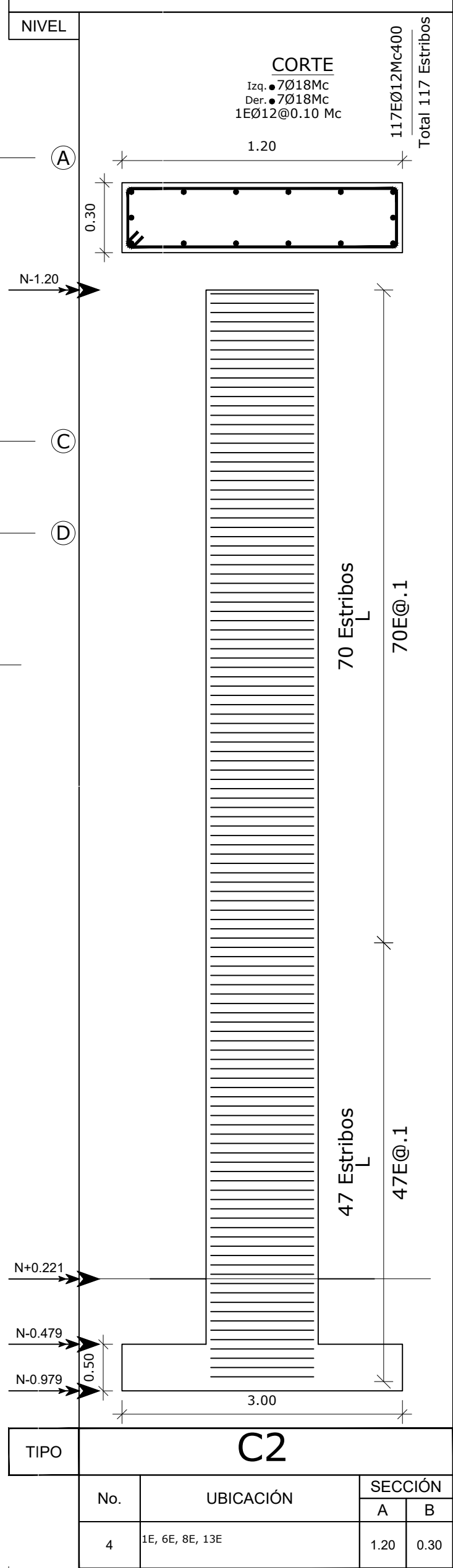


DETALLE PLINTOS

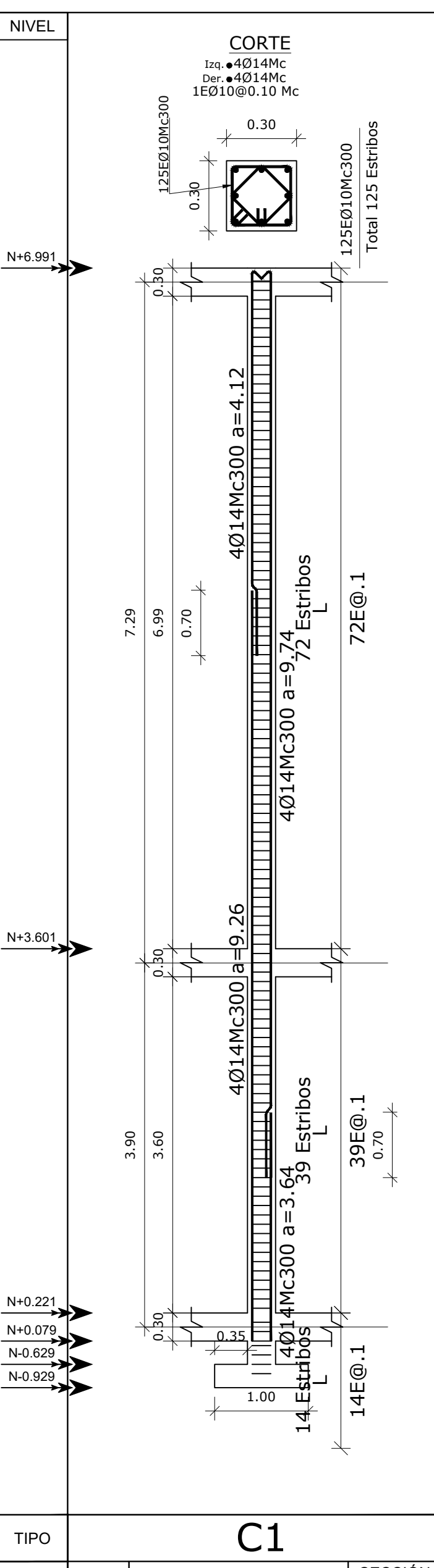
ESCALA: 1:25 N: -0.929



CUADRO DE MURO



CUADRO DE COLUMNAS DE GRADAS



DETALLE COLUMNA

ESCALA: 1:50

PLANILLA DE ACEROS											
Mc	TIPO	Ø mm	No.	DIMENSIONES					LONG. Desar. (m)	No. Var.	Observ.
				a	b	c	d	g			
MARCAS 100 200 300											
Marca 100											
101	C	12	10	0.90	0.15	-	-	-	1.20	1	-
Marca 200											
201	G	16	48	6.44	0.50	0.15	-	-	7.09	48	-
202	O	12	256	0.11	0.26	-	-	0.08	0.90	20	-
203	O	12	256	0.26	0.11	-	-	0.08	0.90	20	-
204	O	12	256	0.26	0.26	-	-	0.08	1.20	26	-
Marca 300											
301	O	12	82	0.26	0.11	-	-	0.08	0.90	7	-
302	C	14	0	4.49	0.17	-	-	-	4.83	0	-
303	O	12	0	0.26	0.96	-	-	0.08	2.60	0	-
304	C	14	0	4.88	0.17	-	-	-	5.22	0	-
RESUMEN DE MATERIALES											
Ø (mm)	8	10	12	14	16	18	20	22	25	28	32
W (Kg/m)	0.395	0.617	0.888	1.208	1.578	1.998	2.466	2.984	3.853	4.834	6.313
L (m)	0	0	888	0	576	0	0	0	0	0	0
PESO (Kg)	0	0	789	0	909	0	0	0	0	0	0

ESPECIFICACIONES TÉCNICAS:
HORMIGÓN Fc = 240 Kg/cm²
ACERO fy = 4200 Kg/cm² EN FORMA DE VARILLA MILIMETRADA CORRUGADA
TRASLAPES MINIMOS SI NO SE INDICAN EN LOS PLANOS = 50 DIAMETROS DE LA VARILLA

MATERIALES
RESISTENCIA DEL HORMIGÓN:
LÍMITE DE FLUENCIA DEL ACERO:
CAPACIDAD PORTANTE DEL SUELO:
ACERO:
NOTAS IMPORTANTES:
INDISPENSABLEMENTE SE REDISEÑARÁ LA CIMENTACIÓN.

DETALLE PLINTOS

ESCALA: 1:25 N: -0.929



RESPONSABLES

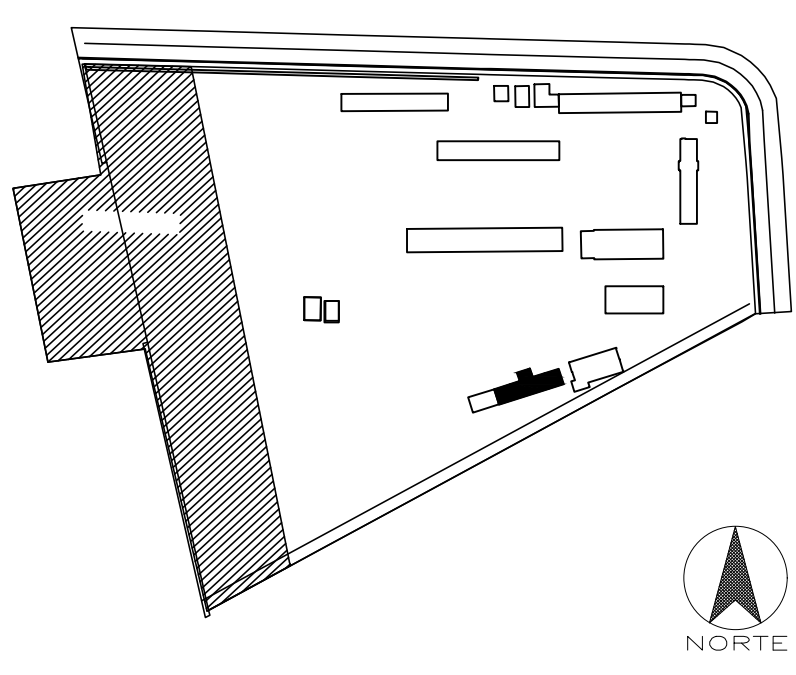
ARQ. JOSÉ V. PADILLA
DIRECTOR DE PROYECTO
EMPRESA CONSULTORA SEG S.A

HERNÁN ERAZO VILLACRESES
ADMINISTRADOR DE CONTRATO
BIRF-8542-SBCC-CF-2017-016

ING. MSC EDUARDO TORRES
INGENIERO ESTRUCTURAL
EMPRESA CONSULTORA SEG S.A

ING. OSCAR ANASI
ESPECIALISTA ESTRUCTURAL
MINEDUC

ESQUEMA REFERENCIAL DEL PROYECTO:



PROYECTO: BIRF-8542-SBCC-CF-2017-016

CONSULTORÍA PARA LA INTERVENCIÓN EN LA INFRAESTRUCTURA EXISTENTE Y PROPUESTA PARA LA REPOTENCIACIÓN DE LA UNIDAD EDUCATIVA JOSÉ MARÍA VELASCO IBARRA, UBICADA EN EL CANTÓN MILAGRO, PROVINCIA DEL GUAYAS

UNIDAD EDUCATIVA:

"UNIDAD EDUCATIVA JOSÉ MARÍA VELASCO IBARRA"

CANTÓN:

MILAGRO

PROVINCIA:

GUAYAS

CONTIENE:

BI - ETAPA 4

PLANTA CIMENTACIÓN- DETALLE DE PLINTO-CUADRO DE COLUMNAS- DETALLE CADENAS

PLANILLA DE ACEROS

ESCALA:

SEÑALADA

FECHA:

2020

LÁMINA N.º

ES-01-03

SELLOS MUNICIPALES: